

ISIS-MS-C8175-FPD

- 8 Megapixel 4K Ultra HD IP-Kamera
- Automatische Tag/Nacht-Umschaltung
- IR-Beleuchtung für Nachtsicht bis 50 Meter
- 2.7-13.5mm Objektiv mit Motorzoom und Autofokus
- Erweiterte Dynamik (WDR) bis 120 dB
- Gegenlichtkompensation (BLC)
- Spitzlichtaustastung (HLC)
- Rauschunterdrückung (2D + 3D DNR)
- Videoanalyse-Funktionen + AI
- H.265 Videocodec
- microSD Kartenslot
- IP67 wetterfestes Gehäuse
- IK10 schlagfest

Milesight



High Definition

8 MP
MEGAPIXEL **4K ULTRA HD**

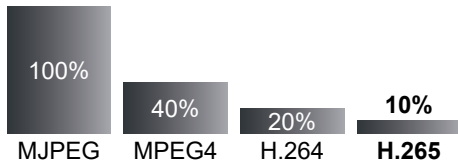
Videobilder in 4K Ultra High Definition Auflösung:
3840x2160 Bildpunkte mit 30 Bildern pro Sekunde

Kompatibilität



Die Kamera ist kompatibel mit ONVIF, RTSP, DynDNS und vielen weiteren Protokollen zur Netzwerk- und Internetübertragung. So können Sie die Kamera auch in viele bestehende Systeme integrieren.

H.265 Videocodec

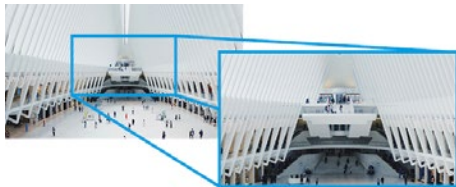


*Die tatsächlichen Werte sind abhängig von den Bildinhalten und den daraus resultierenden Bildveränderungen einer Szene.

Komprimierungsverfahren verringern den Datenverkehr auf dem Netzwerk und erhöhen gleichzeitig die Aufzeichnungsdauer.

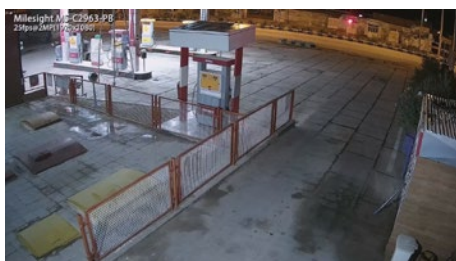
Moderne Komprimierungsmethoden übertragen nur zu bestimmten Zeitabständen vollständige Bilder. Dazwischen werden lediglich die Bildveränderungen übertragen. Das erhöht die Aufzeichnungsdauer um bis zu 90 Prozent.

Motorzoom und Autofokus



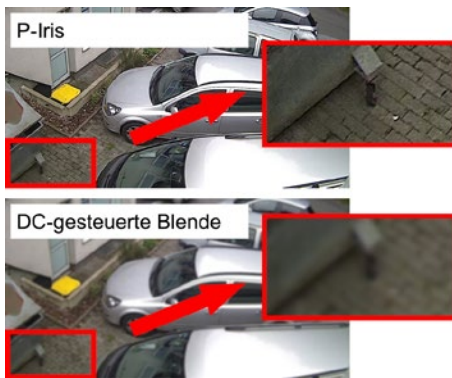
Dank Motorzoom und Autofokus können Sie das Objektiv bequem über Netzwerk justieren.

Hohe Lichtempfindlichkeit



Selbst bei wenig Umgebungslicht arbeitet die Kamera noch mit hervorragenden Farbbildern, ohne in den Nachtmodus umschalten zu müssen.

P-Iris Objektiv



Bei normalen DC-gesteuerten Blenden wird das Bild bei geringer Blendenöffnung durch die Strahlenbeugung am Rand der Blende oft unscharf. Dieses Problem tritt besonders bei Megapixel-Sensoren mit sehr kleinen Pixeln auf.

Beim P-Iris-Objektiv kommt ein Motor zum Einsatz, der eine genaue Steuerung der Blendenöffnung zulässt. Die Blendenposition wird von der Kamera-Firmware optimal an die jeweiligen Umgebungsbedingungen angepasst.

Ein P-Iris Objektiv erzielt einen höheren Kontrast, verbesserte Klarheit und eine größere Tiefenschärfe. So werden Objekte in unterschiedlichem Abstand zur Kamera gleichzeitig scharf abgebildet.

Videoanalyse-Funktionen



Die Kamera verfügt über Videoanalyse-Funktionen, mit denen eine Alarmierung oder Auswertung viel effektiver gestaltet werden kann als mit einer herkömmlichen Bewegungserkennung.

- erweiterte Bewegungserkennung
- Linie übertreten
- Region betreten
- Region verlassen
- Personenerfassung
- Ansammlungs-Erkennung
- vermisste Objekte
- verdächtige Objekte
- Manipulationserkennung

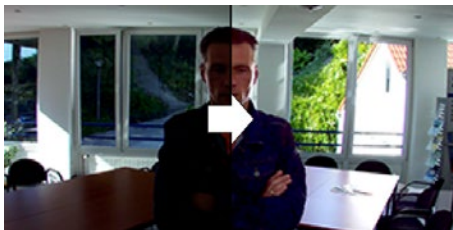
AI Funktionen



Zusätzlich zu den normalen Milesight Videoanalyse-Funktionen bietet die Kamera weitere AI Funktionen.

- Personen/Fahrzeug-Unterscheidung
- Gesichtserkennung mit Speicherung als Snappschuss

Gegenlichtkompensation



Die Gegenlichtkompensation ermöglicht es, in hell erleuchteten Szenen dunkle Objekte, die normalerweise nur als Silhouette zu erkennen wären, deutlicher darzustellen.

Erweiterte Dynamik



Bei ungleichmäßigen Lichtverhältnissen sind Personen und Objekte, die sich zum Beispiel im Schatten befinden, oft nur schwer zu erkennen.

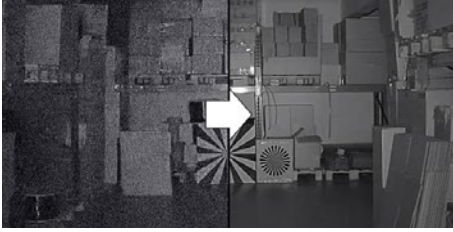
Mit der Funktion Wide Dynamic kommen Details sowohl in dunklen als auch in hellen Bildbereichen besser zur Geltung. Dadurch, dass die einzelnen Objektbereiche in einer Szene von der Kamera digital mit unterschiedlichen Helligkeits- beziehungsweise Gammawerten versehen werden, sind die Objekte in den hellen sowie in den dunklen Bereichen gut sichtbar.

Spitzlichtaustattung



Wird der Sichtbereich der Kamera von Lichtquellen geblendet, werden diese Teile automatisch verdeckt, damit andere Teile nicht überblendet werden. Dies ist zum Beispiel hilfreich bei der Identifizierung von Kfz-Kennzeichen.

Rauschunterdrückung



Bildrauschen tritt bei vielen Kameras besonders häufig in lichtschwachen Situationen auf. Der Effekt wird durch eine hohe Verstärkung verursacht. Die digitale Rauschunterdrückung reduziert das Rauschen und kann so den Speicherplatzbedarf der Aufnahmen am Recorder verringern.

Bewegungsunschärfe-Reduzierung



Das Deblur verringert die Belichtungszeit durch einen präzisen Algorithmus und entfernt damit unscharfe Artefakte, die durch Bewegung verursacht werden.

Bildstabilisator



Ein digitaler Bildstabilisator gleicht kleine Verwacklungen aus, die zum Beispiel durch Wind bei einer Mastmontage auftreten können.

Entnebelung



Wenn die Sicht durch Nebel oder Rauch beeinträchtigt wird, passt diese Funktion die Werte für Farbe, Kontrast und Kantenschärfe an, um ein klareres Bild zu erhalten.

Korridor-Modus



Sie können für die Überwachung von Gängen oder entlang einer Gebäudeseite den Korridor-Modus verwenden.

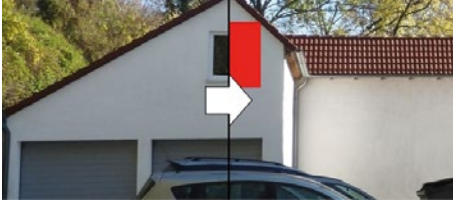
Die Kamera wird hochkant montiert. Ein Milesight NVR kann anschließend mit dem Korridor-Modus das Bild ebenfalls um 90 Grad drehen und so hochkant darstellen. Das ermöglicht eine viel effektivere Überwachung von vertikalen Bereichen.

Region of Interest



Unwichtige Bildbereiche können Sie mit reduzierter Qualität definieren. So sparen Sie Festplattenspeicher und Netzwerk-Bandbreite.

Privatmaskierung



Diese Funktion verdeckt Privatbereiche. Dies ist häufig zum Schutz der Privatsphäre anderer Personen erforderlich.

Verschlüsselung



Für HTTPS, FTP und SMTP kann zur Verbindung eine SSL/TSL Verschlüsselung verwendet werden. Das bietet Ihnen Sicherheit und die Einhaltung von Datenschutzbestimmungen.

SiP



Über SIP (Session Initiation Protocol) wird auch die Einbindung in eine IP-Telefonanlage unterstützt. Wenn zum Beispiel die Türklingel mit einem kompatiblen Telefon verbunden ist, kann beim Klingeln das Livebild der Kamera auf dem Telefon eingeblendet werden.

Smarthome-Integration



Die Kamera kann bei Alarmen und Ereignissen HTTP-Benachrichtigungen an die Hausautomation versenden. So können zum Beispiel bei einem Alarm durch Bewegungserkennung der Kamera über die Hausautomation die Beleuchtung oder die Rolläden aktiviert werden.

CMS-Software

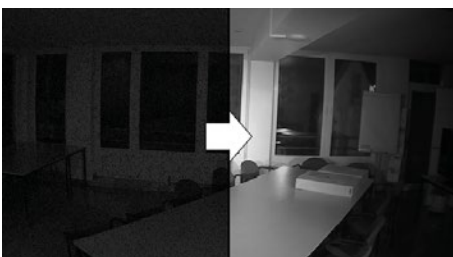


Mit der CMS (Central Videomanagement Software) können Sie zentral auf all Ihre Milesight Kameras und Recorder zugreifen. Sie kann kostenlos für PC heruntergeladen werden.

Sie haben all Ihre Videosysteme mit Livebildern und Wiedergabe auf einem Blick und können die Darstellung auf bis zu vier Monitore verteilen.

Müssen an einem Videosystem nachträglich Einstellungen an den Kameras, am Aufnahmezeitplan oder an den Benutzerrechten geändert werden? Kein Problem. Sie können alle Ihre Milesight Videosysteme vollständig zentral verwalten.

Infrarot-Beleuchtung



Bei schlechten Lichtbedingungen, zum Beispiel nachts, schaltet die Kamera automatisch in den Schwarz/Weiß-Betrieb um. Die Sicht wird zusätzlich durch die integrierte Infrarotbeleuchtung unterstützt. Die Kamera besitzt einen eingebauten Infrarot-Sperrfilter (IR-Cut-Filter). Damit werden störende Einflüsse der IR-Strahlung auf die Abbildungsqualität des Sensors vermieden.

3-Achsen Ausrichtung



Die Blickrichtung der Kamera können Sie 3-fach ausrichten: schwenken, neigen und rotieren (drehen). So können Sie die Kamera sowohl zur Wand- als auch zur Deckenmontage einsetzen.

Integriertes Mikrofon



Das integrierte Mikrofon bietet einen fortschrittlichen Codec für einen klaren Klang. Für den Einsatz im Außenbereich ist es durch eine PTFE-Membrane vor Nässe geschützt.

Wetterfest



Das Gehäuse verfügt über den Schutzgrad IP67. So ist die Kamera gegen Feuchtigkeit und Staub geschützt und kann sowohl im Innen als auch im Außenbereich eingesetzt werden.

Vandalismusschutz



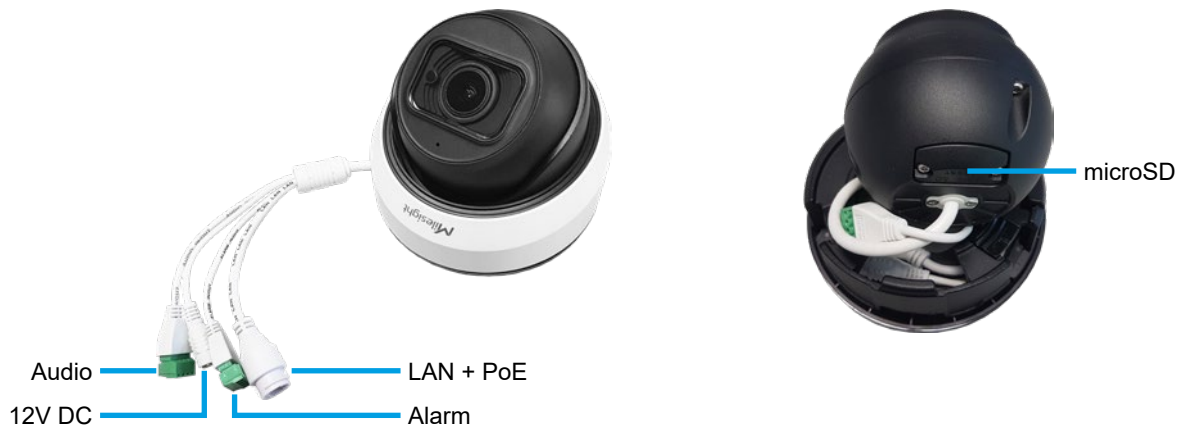
Die Kamera verfügt über ein stoß- und schlagfestes Gehäuse gemäß IK10. So ist die Kamera vor Schäden durch Vandalismus geschützt.

NDA-konform



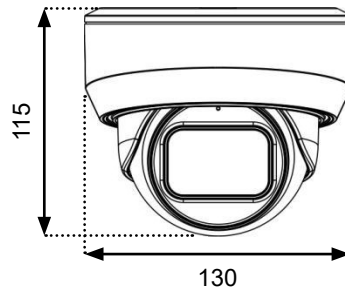
Dieses Produkt entspricht den Vorgaben des US-amerikanischen NDA (National Defense Authorization Act). Diese Konformität kann bei der Zusammenarbeit mit Behörden aus den USA von zentraler Bedeutung sein.

Anschlüsse



Abmessungen

Einheit: mm



Optionales Zubehör

| | | | | |
|---|--|--|---|--|
|   ISIS-MS-N Serie Milesight Netzwerk-Recorder |   RY-LGSP Serie Videoptimierte PoE-Switche |  GP-POE-INJ. 15,4 W PoE-Injektor 15,4 Watt |   NT2001 Stecker-Netzteil, 12V DC, 2A |   ISIS-MS-A71 Wandhalter |
|   ISIS-MS-A01 Masthalter |   ISIS-MS-A02 Eckhalter für Innenecken |   ISIS-MS-A03 Eckhalter für Außenecken |   VO-CM1001 / 1002 Teleskop-Deckenhalter | |

Technische Daten

| Allgemeine Daten | | ISIS-MS-C8175-FPD |
|----------------------------------|--|--|
| Bildsensor | | 1/2.8" Progressive Scan CMOS |
| Auflösung | | 8 Megapixel 4K Ultra HD (3840x2160) |
| Lichtempfindlichkeit Farbe | | 0.012 Lux (F1.4) |
| Lichtempfindlichkeit SW | | 0 Lux (IR an) |
| Day/Night | | automatische Tag-/Nachtschaltung mit schwenkbarem IR Cut Filter (True Day/Night) |
| Infrarotlicht | | integrierte IR-Beleuchtung, bis 50 Meter Reichweite |
| Auto-Shutter / Verschlusszeit | | 1 - 1/100.000 sek. |
| Signalrauschabstand | | <55dB |
| Objektiv | | |
| Brennweite | | 2.7-13.5 mm |
| Lichtstärke | | F1.4 |
| Zoom | | Motorzoom mit Autofokus |
| Blickwinkel | | 107°~33° (horizontal), 58°~18° (vertikal), 125°~37° (diagonal) |
| Blende | | P-Iris |
| Bildfunktionen | | |
| Erweiterte Dynamik / WDR | | WDR (Wide Dynamic Range) bis 120 dB |
| Gegenlichtkompensation | | BLC (Back Light Compensation) |
| Spitzlichtaustastung | | HLC (High Light Compensation) |
| Rauschunterdrückung | | 2D + 3D DNR (Digital Noise Reduction) |
| Entnebelung | | Anti-Fog |
| Roi (Region of Interest) | | 8 Zonen |
| Unschärfe-Reduzierung | | Deblur (Bewegungsunschärfe-Reduzierung) |
| Korridor-Modus | | ja |
| Bewegungserkennung | | ja |
| Videoanalyse | | Erweiterte Bewegungserkennung, Linie übertreten, Region betreten, Region verlassen, Personenerfassung, Ansammlungs-Erkennung, vermisste Objekte, verdächtige Objekte, Manipulationserkennung |
| AI-Videoanalyse | | Personen/Fahrzeug-Unterscheidung, Gesichtserkennung mit Speicherung als Schnappschuss |
| Privatmaskierung | | 4 Zonen |
| Bildeinstellungen | | Helligkeit, Kontrast, Sättigung Schärfe |
| Sonstiges | | Flickerfilter, digitales Wasserzeichen, Kameratitel-Einblendung |
| Video | | |
| Video-Komprimierung | | H.265+, H.265, H.264+, H.264, MJPEG |
| Video Streaming | | Tripple-Stream |
| Stream 1 | | 30 Bilder pro Sekunde (3840x2160 / 3072x2048 / 2592x1944 / 2592x1520 / 2048x1536 / 1920x1080 / 1280x960 / 1280x720 / 704x576) |
| Stream 2 | | 25 Bilder pro Sekunde (704x576 / 640x480 / 640x360 / 352x288) |
| Stream 3 | | 25 Bilder pro Sekunde (1280x720 / 704x576 / 640x480 / 640x360 / 352x288) |
| Bitrate | | 16 Kbps bis 16 Mbps (CBR / VBR einstellbar) |
| Audio | | |
| Komprimierung | | G.711 / AAC / G.722 / G.726 |
| Audio-Abtastrate | | 8 / 16 / 32 / 48 KHz |
| Audio-Bitrate | | 16~256 kbps |
| Netzwerk | | |
| Netzwerk-Interface | | 10/100 Ethernet, RJ45 |
| Netzwerk-Protokolle | | IPv4/IPv6, ARP, TCP, UDP, RTCP, RTP, RTSP, HTTP, HTTPS, DNS, DDNS, DHCP, FTP, NTP, SMTP, SNMP, UPnP, Bonjour, SIP, PPPoE, VLAN, 802.1x, QoS, IGMP, ICMP, SSL |
| Systemkompatibilität | | ONVIF (Profile G, Q, S, T), API |
| Bitrate | | 16Kbps~16Mbps (CBR/VBR einstellbar) |
| NAS | | Unterstützt NFS, SMB/CIFS |
| FTP | | FTP Upload / SMTP Upload |
| SIP / VoIP | | Unterstützt Voice & Video-over-IP |
| Ereignis-Funktionen | | FTP Upload / SMTP Upload / Aufzeichnung auf SD-Karte / Alarmausgang / SIP Phone |
| Anschlüsse | | |
| Spannung | | DC-Buchse |
| Netzwerk | | 1 x RJ-45 |
| Alarm | | 1 x In, 1 x Out |
| Speicherkarten-Slot | | microSD / SDHC / SDXC, bis zu 256 GB |
| Spannungsversorgung | | |
| Eingangsspannung | | 12V DC / PoE |
| Stromverbrauch | | 7.4 W max. (IR aus) / 8.4 W max. (IR an) |
| PoE Standard | | IEEE 802.3af Power over Ethernet |
| Sonstiges | | |
| Umgebungs-Temperatur | | -40 °C ~ +60 °C |
| Umgebungs-Luftfeuchtigkeit | | 0 - 90% (nicht kondensierend) |
| Wetterschutz / Staubschutz | | IP67 |
| Vandalismusschutz / Schlagschutz | | IK10 |
| Zertifizierungen, Konformitäten | | CE, FCC, NDA |
| Abmessungen | | 115x130 mm (HxØ) |
| Gewicht | | 780 g |